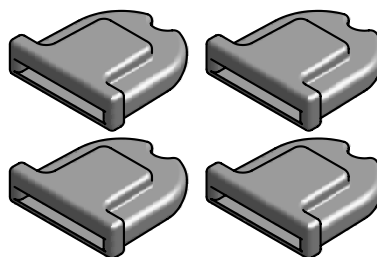


CJシリーズ 動物計量皿オプション 組立説明書

1.同梱品の確認



バケツ



パンガイド A×4ヶ
(バケツSの場合は付属していません)

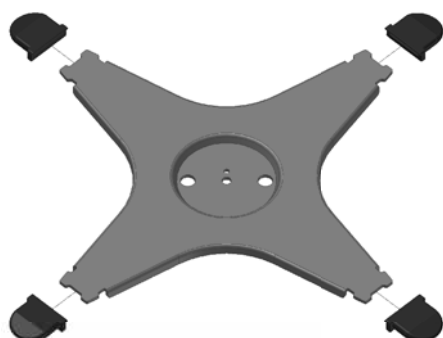
2.バケツの取り付け

- ・バケツS (CJ-620、820) の場合

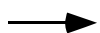
計量皿のかわりにバケツSを取り付けてください。

- ・バケツM (CJ-2200~6200)
バケツL (CJ-8200~15K) の場合

下図に示す要領でパンガイドを交換してください。

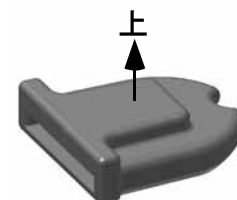


パンベースに付属している
パンガイドを外す



パンガイド A を取り付ける

パンガイド A 取付方向



凸面が上

- ・完成見本

